

**PAMPLE
MOUSSE**
RANSKAN MATKAT



KIELIKURSSIT MONTPELLIER 2023

Pamplemousse on ranskalaiseen kulttuuriin ja ranskan kieleen erikoistunut suomalainen yritys, ja on kuluttajavirastoon rekisteröity vastuullinen matkanjärjestäjä (KUVI 4796/04).

Pamplemoussen kautta kielikurssia varatessasi:

- Voit valita lähtöpäivän toiveesi mukaisesti, kurssit alkavat maanantaisin
- Voit saapua paikalle jo kurssia aikaisemmin tai yhdistää kielikurssin halutessasi toiseen lomapalveluumme
- Ensimmäisen kielikokeen teet kauttamme jo heti tilauksen jälkeen Suomessa
- Saat itsellesi sähköpostilla tai postilla kurssi- ja majoitusinfon sekä lentoliput (jos tilattu kauttamme)
- Saat ohjeet kurssille ja majoitukseen saapumisesta
- Autamme sinua mahdollisissa kysymyksissä matkaasi koskien

Kurssien lisätiedustelut ja varaukset: Pamplemousse Oy, p. (09) 455 1121, matkat@pamplemousse.fi

Pamplemousse on perustettu vuonna 2004. Pamplemousse on ainoa Ranskaan erikoistunut matkatoimisto Suomessa, ja perustaja Henni Lieto-Pihlajaoja on saanut Ranskan valtion myöntämän ritarimerkin ansiokkaasta työstä Ranskan matkailun ja kulttuurin saralla. Kielikurssit niin nuorille kuin aikuisillekin ovat olleet tarjonnassamme alusta alkaen.

Pamplemousse on mukana suomalaisessa matkailun laatu järjestelmässä, jonka kautta tutkitaan matkalla olleiden tyytyväisyyttä 14 kysymyksellä asteikolla 0–5. Yli puolet asiakkaista antaa kiitettävän arvosanan (5) matkakokonaisuudestaan, ja Pamplemoussen matkustajien ja kielikurssilaisten kokonaistyytyväisyys on palautteissa säännöllisesti kiitettävä, eli 4 tai 5.

Montpellier

Montpellier on historiallinen kaupunki, täynnä kulttuuria ja myös moderni uudistuva kaupunki Etelä-Ranskassa Languedocin alueella. Ranskan 8. suurin kaupunki. Välimeren rannalle 12 km. Helppo retkeillä lähikaupunkeihin ja koko Languedocin alueelle julkisilla kulkuvälineillä.

Kansainvälisenä ja kulttuurisena kaupunkina Montpellier vetää puoleensa ihmisiä kaikkialta maailmasta ympäri vuoden arvostetuilla yliopistoillaan sekä poikkeuksellisella kulttuuridynamiikallaan.

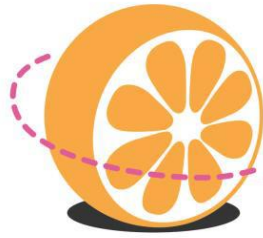
Vain 15 minuutin päässä merestä, perinnöstään tunnetulla alueella sijaitseva Montpellier ilmentää haluttua ranskalaista elämäntapaa aurinkoisine terasseineen ja eloisine keskiaikaisine kapeine mutkittelevine katuineen. Urheilutapahtumia, festivaaleja, konsertteja, elokuvia, näyttelyitä, teatteria... kaupungin kulttuuritarjonta on elävä ja vilkas.



Pamplemousse Oy

Puhurinpolku 1 B, 02120 Espoo, puh. +358 9 455 1121

matkat@pamplemousse.fi, www.pamplemousse.fi



PAMPLE MOUSSE

RANSKAN MATKAT



Kielikoulun toimipiste Montpellierissa:

Alliance Française
17 rue Marceau, 34000 Montpellier
Tél. +33 (0)9 81 33 01 03

Voittoa tavoittelematon järjestö Alliance Française toimii yli 136 maassa kouluttaen ja opettaen ranskan kieltä ja kulttuuria. Alliance Française Rouenin toimipiste on ollut toiminnassa vuodesta 1986, ja sillä on Ranskan valtion myöntämä FLE-laatu-merkki.

Kielikoulu Alliance Française toivottaa sinut tervetulleeksi 1800-luvun rakennukseensa kaupungin historiallisen keskustan sydämessä. Lämpimässä ja ystävällisessä ilmapiirissä, joka kannustaa kulttuurivaihtoon, kielikoulu tarjoaa laajan valikoiman ranskan kursseja, joissa voit harjoitella ranskaa uppoutuen ja hyötyä opettajien kokemuksesta ja avuliaisuudesta. Kielikoulu myös tarjoaa urheilu-, kulttuuri- ja sosiaalisia aktiviteetteja ympäri vuoden.



AF Montpellier toimipiste on aivan kaupungin keskustassa noin 10 minuutin päässä kuuluisasta Place de la Comédie -aukiota. Hyvät opetusvälineet ja luokkatilat, energiset ja ammattitaitoiset natiiviohjaajat. Jokaiselle kurssilaiselle löytyy oma ryhmä sopivan kielitason mukaan.

Ennakkovalmistelut:

Oppilas tekee kotona ennakkoon Suomessa ensimmäisen tasotestin, jonka perusteella ryhmät muodostetaan. Pamplemousse toimittaa lähtijälle linkin verkossa tehtävään testiin. Kurssit alkavat lisäkartoitusta tekevällä tasotestillä, jossa tarkistetaan jakoa. Kurssiviikkojen aikana oppilaan ryhmää saatetaan edistymisen myötä vaihtaa.

Kurssien alkamisajat:

Kurssit alkavat joka maanantai. Opiskelija ilmoittautuu kielikoulussa ensimmäisenä maanantaina ennakkoon saatavien ohjeiden mukaan. Aloittelijat voivat aloittaa vain tiettyinä ajankohtina, kts. kyseisen kurssiesittelyn kohdalta.

Kansalliset vapaapäivät (jolloin ei opetusta): 10/04, 01/05, 08/05, 18/05, 14/07, 15/08, 01/11 ja 11/11/2023. Joulun ja uuden vuoden tauko 18/12/2023 – 31/12/2023 (jolloin koulu on kiinni).

KURSSIT:

Valittavana on perus- ja intensiivikursseja, missä oppituntien lukumäärässä ja sisällössä vaihtelua.

• Intensiivikurssi

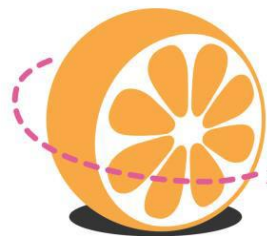
20 oppituntia viikossa, opiskelua aamupäivisin klo 9–12 tai iltapäivisin klo 14–17, kielikoulu ilmoittaa ajoista ennen kurssin alkua. Tasot: A1–C2.

• Intensiivikurssi +

26 oppituntia viikossa, opiskelua aamupäivisin klo 9–12 tai iltapäivisin klo 14–17, kielikoulu ilmoittaa ajoista ennen kurssin alkua. Lisäoppitunneilla (6 kpl) keskitytään kielitaidon parantamiseen, oppitunnit tiistaina, keskiviikkona ja torstaina klo 12.15–13.45 riippuen tavoitteistasi ja tasostasi. Ei aivan aloittelijoille.

Pamplemousse Oy

Puhurinpolku 1 B, 02120 Espoo, puh. +358 9 455 1121
matkat@pamplemousse.fi, www.pamplemousse.fi



PAMPLE MOUSSE

RANSKAN MATKAT



• Aloittelijoiden kurssi

10 oppituntia viikossa, opiskelua aamupäivisin klo 9.30–11.30 tai iltapäivisin klo 14.30–16.30, kielikoulu ilmoittaa ajoista ennen kurssin alkua. Kurssi on suunnattu aivan aloittelijoille, jonka jälkeen oppilas saavuttaa tason A1. Opiskelu tapahtuu 2–6 henkilön pienryhmissä. Aloittelijoiden kurssi alkaa jokaisen kuukauden ensimmäisenä maanantaina: 2.1, 6.2, 6.3, 3.4, 1.5, 5.6, 3.7, 7.8, 4.9, 2.10, 6.11. ja 4.12.2023.

• Liiketoiminnallinen ranska ja ammatillinen viestintä -kurssi

26 oppituntia viikossa, opiskelua aamupäivisin klo 9–12 tai iltapäivisin klo 14–17, kielikoulu ilmoittaa ajoista ennen kurssin alkua. Lisäoppitunneilla (6 kpl) opetus painottuu erityisesti ammatilliseen viestintään ja sen sanastoon niin suullisesti kuin kirjallisestikin. Tasot: B1-C2.

• Ranskaa ja kulttuuria

20 oppituntia viikossa, opiskelua aamupäivisin klo 9–12. Iltapäivisin kulttuuriretkiä ja tutustumista Provencen alueeseen.

• Ranskaa, ruokaa ja viiniä

20 oppituntia viikossa, opiskelua aamupäivisin 9–12 tai iltapäivisin 14–17, kielikoulu ilmoittaa ajoista ennen kurssin alkua. Lisäksi ruoanlaittopaja ja viininmaistelu/juustojen maistelu (vaihtuvat vuoroviikoin). Tasot: A1-C1.

• Ranskaa, liikuntaa ja luontoa

20 oppituntia viikossa, opiskelua aamupäivisin 9–12. Iltapäivisin liikuntaohjelmia, joissa tutustutaan Provencen alueen urheilumahdollisuuksiin ja maisemiin. Valittavana 1 tai 2 viikon kurssi. 1 viikon kurssilla 3 urheiluaktiiviteettia, 2 viikon kurssilla 6 urheiluaktiiviteettia. Aiempaa kokemusta urheilulajeista ei vaadita, sopii aloittelijoille. Kurssi alkamisajat: 6.7. ja 20.7.2023. Aloittelijoille aloitus ainoastaan 6.7.2023.

• Ranskaa ja purjelautailua

20 oppituntia viikossa, opiskelua aamupäivisin 9–12. Lisäksi 3 iltapäivänä viikossa purjelautailua, 1h teoriaa ja 1h30 purjelautailua. Ei vaadita aikaisempaa kokemusta. Kurssin aloitus: joka maanantai kesäkuussa, heinäkuussa, elokuussa ja syyskuussa.

HINNASTO 2023:

Hinnat per viikko:

Varausmaksu: 85 €	1–4 viikkoa	5–8 viikkoa	9–11 viikkoa	12–19 viikkoa	20+ viikkoa
Intensiivi	220 €	200 €	180 €	170 €	150 €
Intensiivi +	300 €	280 €	270 €	260 €	220 €
Aloittelijakurssi	220 €	200 €	180 €	-	-

Hinnat:

Varausmaksu: 85 €	1 viikko	2 viikkoa	3 viikkoa	4 viikkoa	5+ viikkoa
Ammatillinen ranska	350 €	700 €	1050 €	1400 €	330 € / viikko
ranskaa ja kulttuuria	360 €	720 €	1080 €	1440 €	340 € / viikko
ranskaa ja ruokaa	370 €	740 €	1110 €	1480 €	350 € / viikko
ranskaa ja liikuntaa	550 € / viikko	550 € / viikko	-	-	-
ranskaa ja purjelautailua	560 €	1120 €	1680 €	2240 €	540 € / viikko

Kurssien hintoihin lisätään Pamplemoussen palvelumaksu 55 €.

Pamplemousse Oy

Puhurinpolku 1 B, 02120 Espoo, puh. +358 9 455 1121

matkat@pamplemousse.fi, www.pamplemousse.fi



Majoitusvaihtoehdot:

Majoitusvaihtoehtoina perhemajoitus aamiaisilla tai puolihoitolla, tai asuntomajoitus yksin. Myös majoitus keskustan hotellissa on mahdollista. Majoitus vähintään kurssia edeltävästä sunnuntaista kurssin jälkeiseen lauantaihin, kahden viikon kurssilla siis 13 yötä. Asuntovaihtoehdossa vuokra-aika aina tasaviikko. Lisäyöt mahdollisia. Palvelumaksumme majoituksen varaamisesta 55 € / majoitus.

1) Perhemajoitus:

Majoitus ranskalaisen perheen/henkilön luona omassa huoneessa. Kielikoulu arvioi ja valitsee majoittavat perheet/henkilöt, jotka ovat siten luotettavia ja avoimia vastaanottamaan ulkomaalaisia opiskelijoita. Majoitukset sijaitsevat saatavuuden mukaan Montpellierin keskusta-alueella, mutta myös hiukan kaupungin ulkopuolella.

Hinta aamiaisilla 140 € / viikko, lisäyö 25 €.

Hinta puolihoitolla 195 € / viikko, lisäyö 35 €.

Hinta vain huone, käytössäsi keittiö 130 € / viikko, lisäyö 20 €.

2) Huoneistomajoitus:

Cityhuoneistot sijaitsevat aivan kaupungin keskustassa, lähellä rautatieasemaa ja vierestä kulkee raitiovaunu. 300 m keskusaikio Place de la Comédielle. Helppo tulla julkisilla kulkuvälineillä, vaikkapa junalla Pariisista tai paikallisjunalla ja raitiovaunulla Montpellier'n lentokentältä.

Huoneistoja kahdessa viisikerroksisessa rakennuksessa rauhallisen sisäpihan molemmin puolin. Käytössäsi huoneistohotellin asukkaana: fillarivarasto (oma tai vuokrapyörä), pyykinpesuun mahdollisuus, ilmainen Wifi, ilmastointi, matkatavarasäilö, aamiainen, vastaanotto avoimna 24/7.



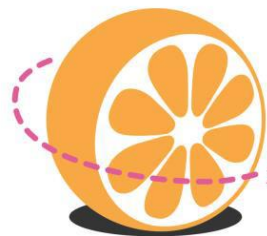
Majoitus yksin 20–25 m². Parivuode tai kaksi erillistä vuodetta. Perusvarusteltu keittonurkkaus (jääkaappi, liesi ja keittolevyt, mikro, astianpesukone), kph ammeella, wc. Huoneistossa TV, hiustenkuivaaja.

Saapumiset klo 16 alkaen (alle viikon oleskelut klo 14 alkaen). Huoneistot tulee luovuttaa lähtöpäivänä klo 12 mennessä. Takuumaksu 300 € (yli kuukauden oleskelusta 500 €) annetaan saavuttaessa vastaanotossa. Lähtiessäsi maksat vastaanottoon paikalliset turistiverot n. 2 € / aikuinen / päivä. Vuokra sisältää lakanat ja

Pamplemousse Oy

Puhurinpolku 1 B, 02120 Espoo, puh. +358 9 455 1121

matkat@pamplemousse.fi, www.pamplemousse.fi

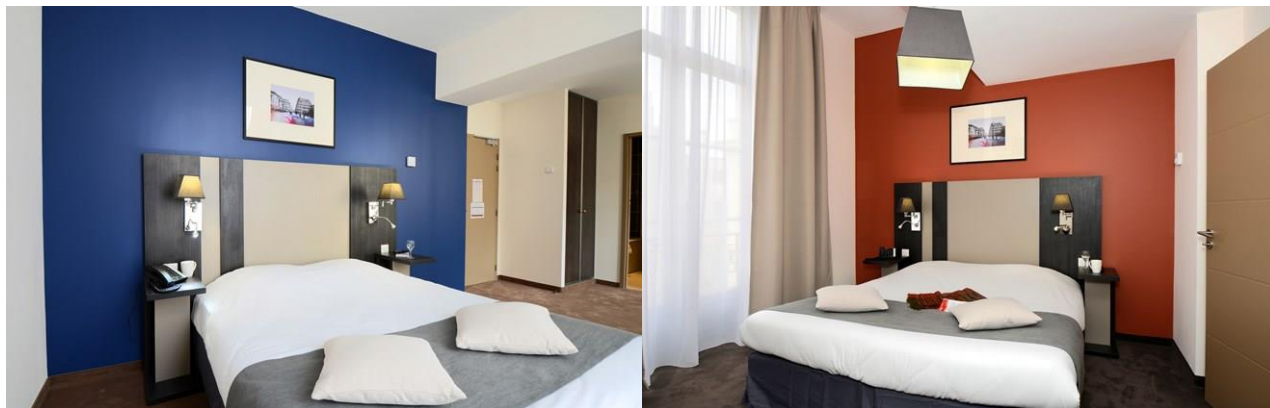


PAMPLE MOUSSE

RANSKAN MATKAT



pyyhkeet, sängyt pedattuina saavuttaessa viikkosiivous. Lisämaksusta pyykinpesu, buffet-aamiainen, päivittäinen siivous, loppusiivous.



Hinta asunnosta alkaen talvikaudella 80 € / yö, kesäkaudella 125 € / yö.

Maksu- ja peruutusehdot:

Varauksen yhteydessä maksaa asiakas heti varausmaksun 70 € (ja keskustan huoneistosta 20 %) sekä kielikoulun ilmoittautumismaksun 85 €, palvelumaksomme 55 € / kurssi ja 55 € / majoitus. Jos maksua ei suoriteta heti, peruutuu paikka välittömästi. Loppumaksun eräpäivä on 40 päivää ennen lähtöpäivää. Jos kurssin alkuun on vähemmän kuin 40 päivää suoritetaan koko maksu heti. Kurssin vaihto tai kurssiajan muutos katsotaan aina peruutukseksi.

Maksettu varausmaksu sekä palvelumaksu pidätetään asiakkaalta kaikissa peruutuksen vaihtoehdoissa. Tämän maksun lisäksi

- jos peruutus tehdään viimeistään 36 - 22 päivää ennen kurssin alkua pidätämme kuluina 25 % kokonaishinnasta (jos kurssi + majoitus niin 40 %)
- jos peruutus tehdään 21 - 14 päivää ennen kurssin alkua veloitamme 40 % (jos kurssi + majoitus niin 85 %) kokonaishinnasta
- jos peruutus tehdään 13 - 8 päivää ennen kurssin alkua veloitamme 60 % (jos kurssi + majoitus niin 100 %) kokonaishinnasta
- jos peruutus tehdään 7 päivää ennen kurssin alkua tai myöhemmin, mitään maksuja ei hyvitetä.

Kurssin / kurssiajan muutos ja majoituksen muutos katsotaan aina peruutukseksi. Peruutus katsotaan tapahtuneeksi silloin kun tieto siitä on tullut toimistoomme. Toimistoajan ulkopuolella, sähköpostilla lähetetty peruutus katsotaan

Pamplemousse Oy

Puhurinpolku 1 B, 02120 Espoo, puh. +358 9 455 1121

matkat@pamplemousse.fi, www.pamplemousse.fi



tapahtuneeksi seuraavana toimistopäivänä. Sähköpostin perilletulon asiakkaan tulee varmistaa joko odottamalla vahvistusviestiä tai soittamalla.

Tärkeää huomioitavaa / dokumentit

Kun loppumaksu näkyy tilillämme, lähetämme matkadokumentit noin 4 viikkoa ennen matkan alkua. Mukana saat voucherin kielikurssille sekä valitsemaasi majoitukseen, kaupungin kartan sekä muuta matkainfoa. Jos vuokraat kauttamme keskustan huoneiston, tarkistathan asunnon kunnan sisäänkirjautuessasi. Huomauta mahdollisesta virheestä välittömästi paikan päällä, jotta se saadaan korjattua. Asiakas on vastuussa asunnossa aiheuttamista vahingoista. Ilmoitathan vahingosta heti paikan päällä mahdollista korvausta varten. Vahinkojen korvaus voidaan pidättää takuusummasta. Loppusiivoukseen ei kuulu astioidenpesu eikä roskien poisvienti huoneistosta. Näistä tulee huolehtia ennen asunnosta lähtöä. Jos vuokratilaa ei oteta vastaan tai se otetaan vastaan myöhästyneenä, ei asiakkaalla ole oikeutta vuokran palautukseen.

Matkan peruutusvakuutus

Mahdollista sairastapausta varten edellytämme matkustajiamme ottamaan matkavakuutuksen, johon sisältyy myös matkan peruutusvakuutus oman, lähiomaisen tai matkatoverin (nimi ilmoitettava vakuutuksessa) vakavan sairastumisen tai kuoleman varalta.

Matkanjärjestäjän vastuu

Matkanjärjestäjä on tuottanut nämä matkat yhteistyössä maajärjestelyistä vastaavien yhteistyökumppaniensa kanssa. Yhteistyökumppanit tekevät kaiken voitavansa matkojen onnistumiseksi. Matkanjärjestäjä ei vastaa vahingoista, jotka aiheutuvat "force majeure"-tapauksista, esim. lakkotilanteissa, luonnon katastrofien sattuessa, poliittisissa selkkauksissa tai muissa vastaavissa tilanteissa.

Omatoimimatka

Koska kyseessä on omatoimimatka, sitoutuu matkustaja itse tarvittaessa tarkistamaan mahdolliset aikataulumuutokset ja huolehtia, että hän saapuu huoneistohotellille sen aukioloaikoina sekä hotelleille ennen 19.00 (tai ilmoittaa myöhäisestä saapumisesta). Lisäksi tulee pitää huolta saapumisesta lentokentälle ajoissa myös paluulennon lähtöselvitystä varten.

Muutokset

On erittäin tärkeää huomioida, että matkaa ei voi muuttaa, lyhentää tai pidentää matkalippujen kirjoittamisen jälkeen. Mikäli matkaohjelmaan tehdään muutoksia ennen lentolippujen kirjoitusta (muuta kuin lähtöpäivää tai kohdetta koskevia), veloitamme muutoksuina normaalin palvelumaksun per muutos.

Tässä tarjouksessa ja nettisivuilla olevien ehtojen välillä noudatetaan ensisijaisesti tässä tarjouksessa olevia ehtoja. Kuluttajaviraston ehdot ja Pamplemoussen muut matkaehdot ovat luettavissa sivuilla www.pamplemousse.fi

Matkanjärjestäjä:

Pamplemousse Oy on ranskan kieleen, ranskalaiseen kulttuuriin ja maan tapakulttuuriin erikoistunut matkanjärjestäjä. Yrityksen toimitusjohtaja on FM Heidi Kilpiä. Pamplemousse oy on suomalainen yritys, ja sen on kuluttajavirastoon rekisteröity vastuullinen matkanjärjestäjä (KUVI 4796/04).

Päivitetty 02/2023, pidätämme oikeuden muutoksiin.